

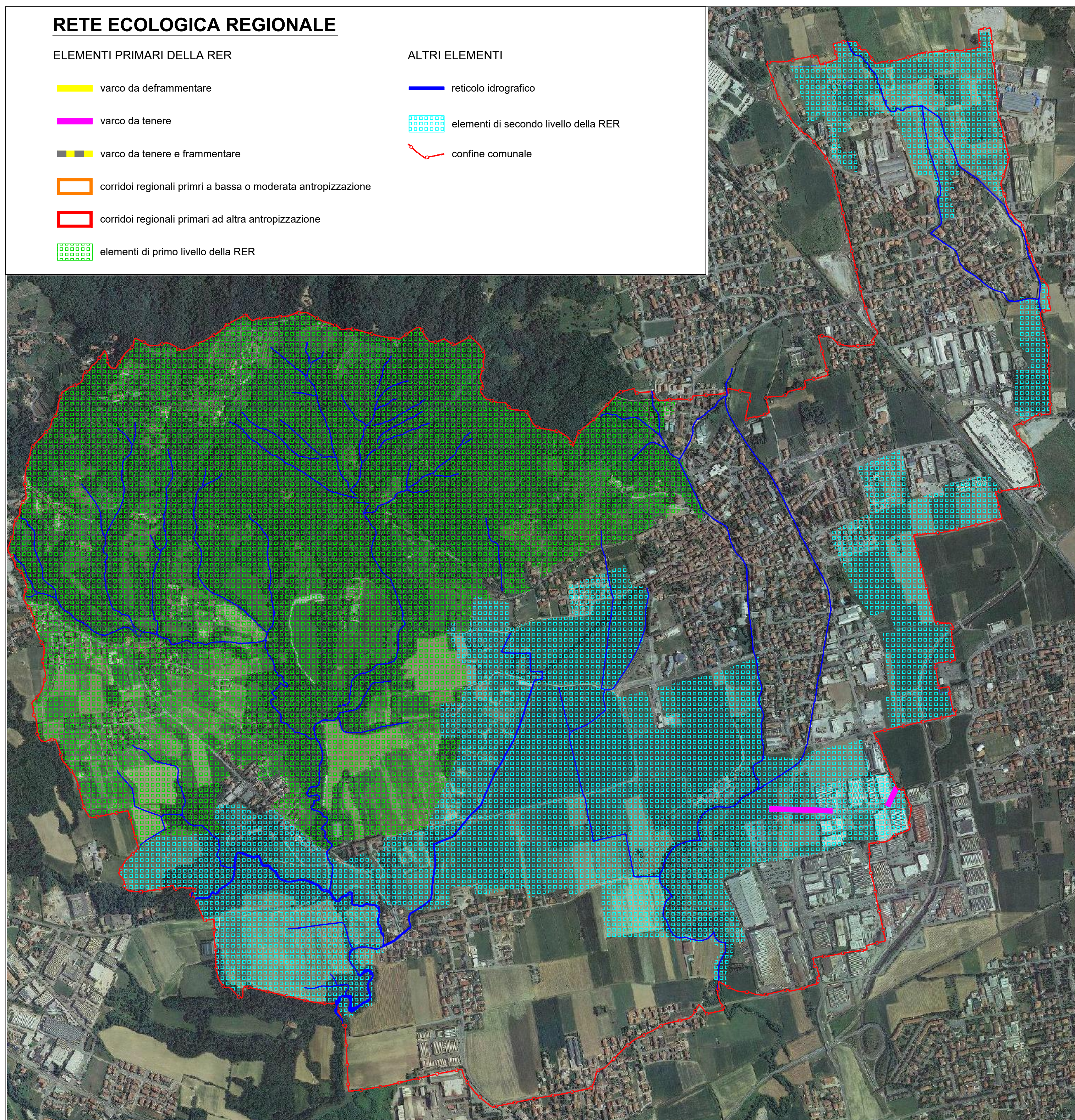
RETE ECOLOGICA REGIONALE

ELEMENTI PRIMARI DELLA RER

- varco da deframmentare
- varco da tenere
- varco da tenere e frammentare
- corridoi regionali primari a bassa o moderata antropizzazione
- corridoi regionali primari ad altra antropizzazione
- elementi di primo livello della RER

ALTRI ELEMENTI

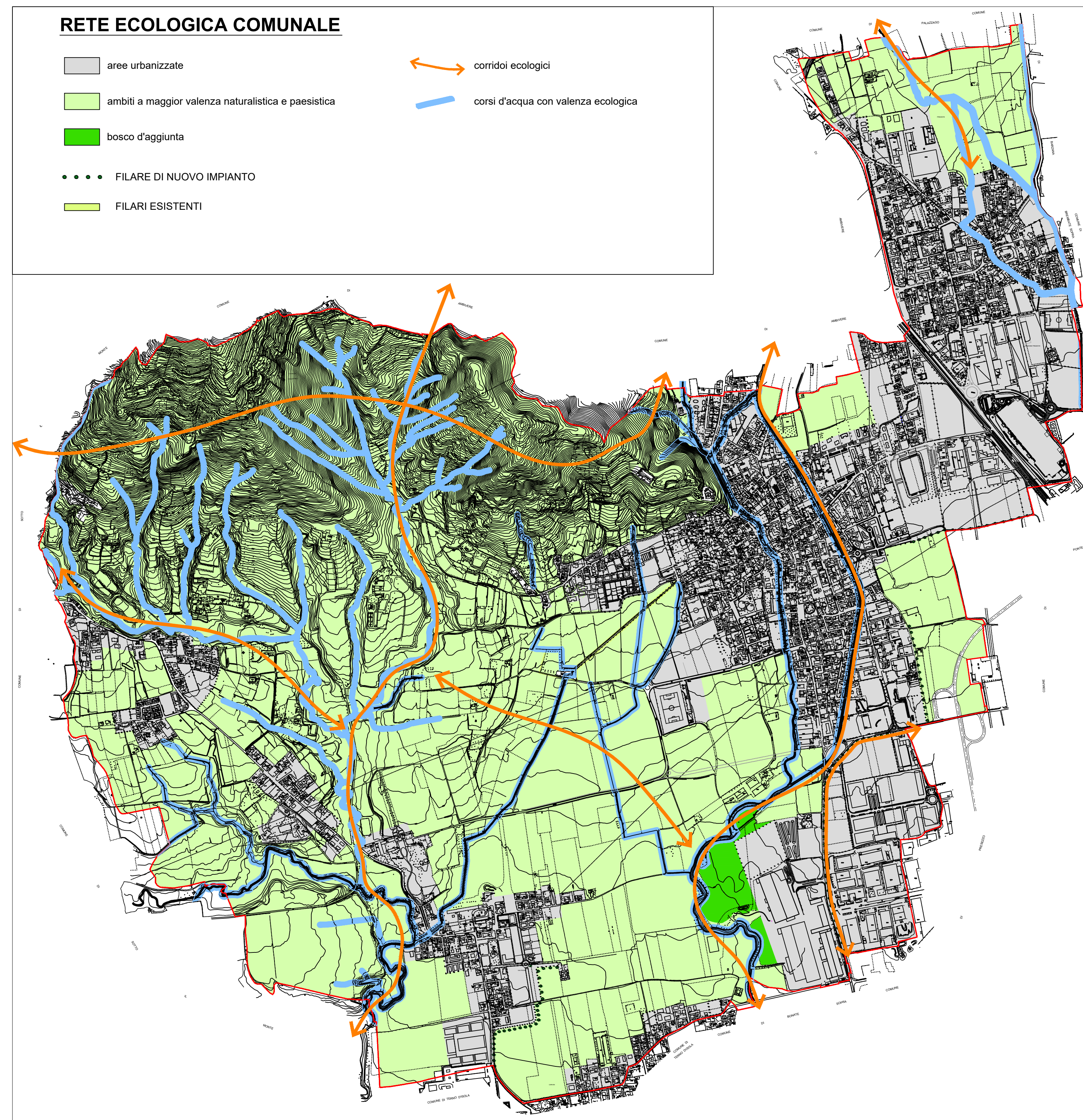
- reticolo idrografico
- elementi di secondo livello della RER
- confine comunale



RETE ECOLOGICA COMUNALE

- aree urbanizzate
- ambiti a maggior valenza naturalistica e paesistica
- bosco d'aggiunta
- FILARE DI NUOVO IMPIANTO
- FILARI ESISTENTI

- corridoi ecologici
- corsi d'acqua con valenza ecologica



RETE ECOLOGICA PROVINCIALE

- aree urbanizzate

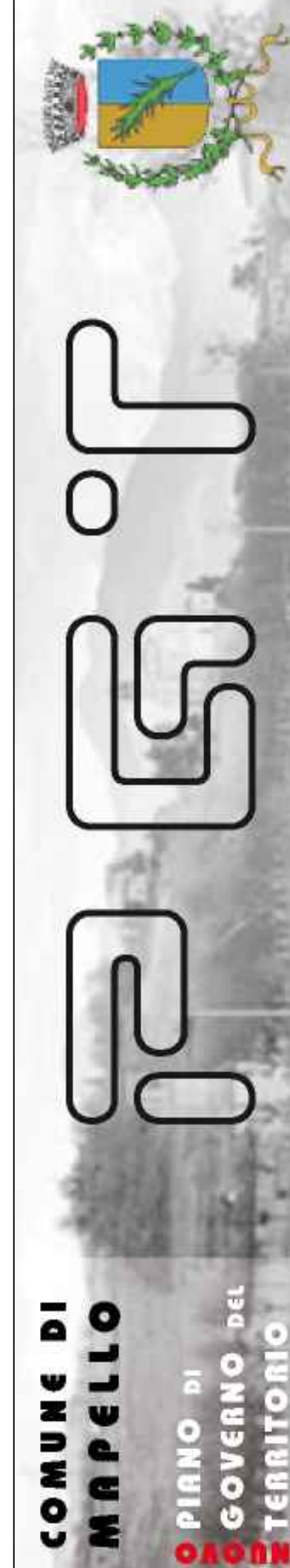
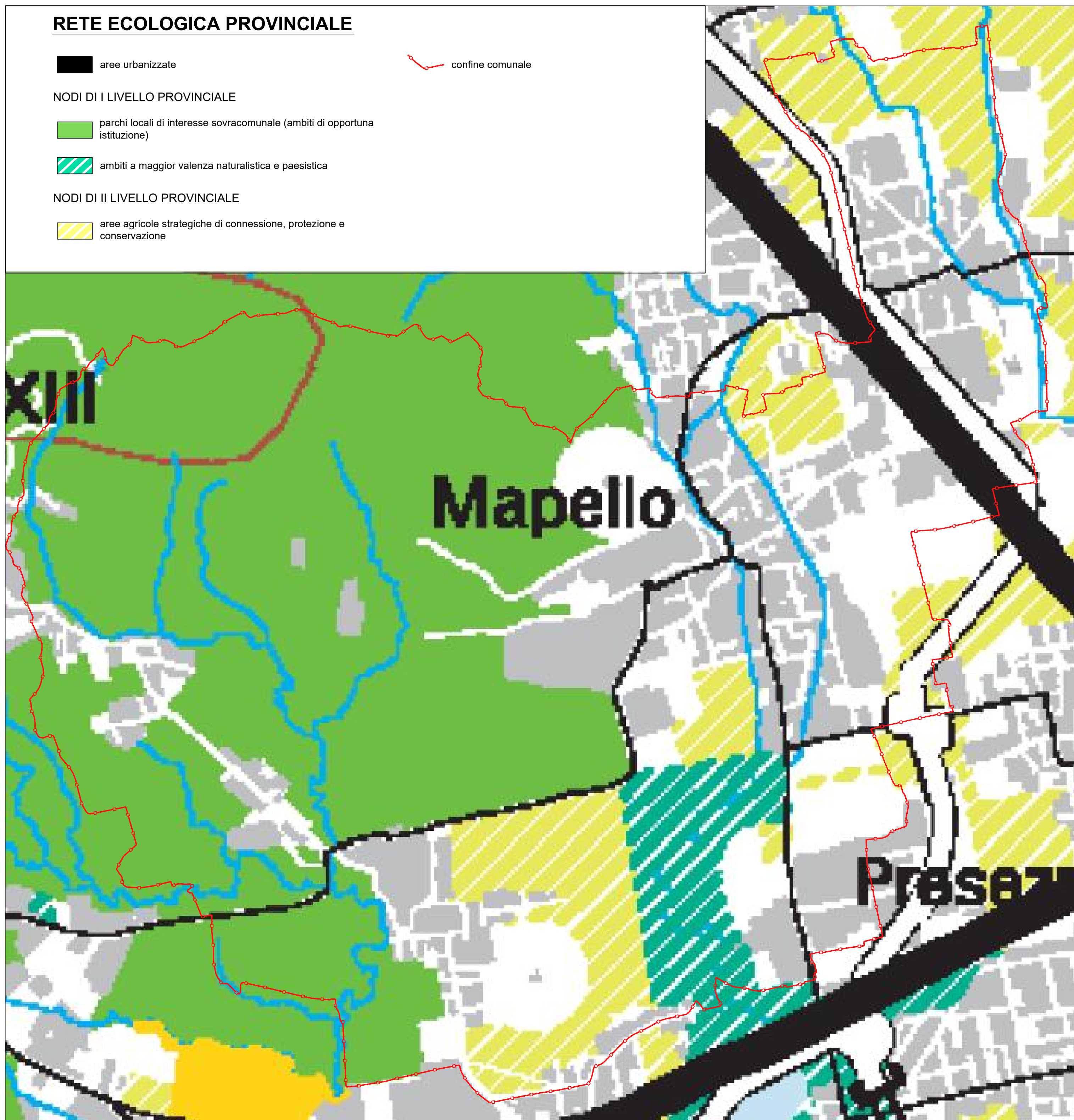
- confine comunale

NODI DI I LIVELLO PROVINCIALE

- parchi locali di interesse sovracomunale (ambiti di opportuna istituzione)
- ambiti a maggior valenza naturalistica e paesistica

NODI DI II LIVELLO PROVINCIALE

- aree agricole strategiche di connessione, protezione e conservazione



COMUNE DI MAPELLO PROVINCIA DI BERGAMO

PIANO DI GOVERNO DEL TERRITORIO
Legge Regionale 11 marzo 2005, n.12

VARIANTE nr. 1

DOCUMENTO DI PIANO - Parte seconda

RETE ECOLOGICA COMUNALE

ADOTTATO CON DELIBERA CONSILIARE N. _____ DEL _____

APPROVATO CON DELIBERA CONSILIARE N. _____ DEL _____

DATA _____ SCALA _____ TAV. _____ ALL. _____
SETTEMBRE 2016 1:10000 11

PROGETTISTA
Ing. Carlo Manaresi